

- Caisson de 110 x 120 mm en aluminium extrudé avec sous face arrondie démontable donnant accès au mécanisme.
- Tube d'enroulement alu  $\varnothing$  55 mm ou  $\varnothing$  80 mm en acier zingué.
- Tablier en toile pare-soleil ou opaque disponible en version non-feu M1 selon collection.
- Guidage latéral par coulisses de 80 x 24 mm en aluminium.
- Lame finale de 42 x 12 mm en aluminium.

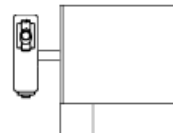
## Options guidage :



Treuil/  
manivelle



Manivelle  
amovible



Treuil  
déporté



Moteur  
230V filaire



Moteur  
230V radio

## Coloris rail :

ALU

BLANC  
9016



Autre RAL  
en option

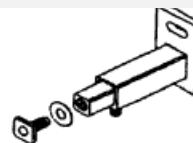
## Accessoires de pose :



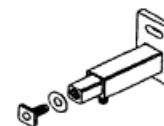
Clip plafond



Équerre fixe  
de face



Équerre coulisse:  
L1 = 35-60mm



Équerre coulisse:  
L2 = 60-105mm