

SCREEN

VISION

SV 5% - 10%



TISSUS INTELLIGENTS POUR PROTECTION SOLAIRE



Largeurs : jusqu'à 320 cm

www.sunscreen-mermet.com

VISION

SV 5% - 10%

TISSAGE NATTÉ OUVERT : **TRANSPARENCE OPTIMALE ET APPORT DE LUMIÈRE MAXIMUM**

320 cm

GRANDE
LARGEUR

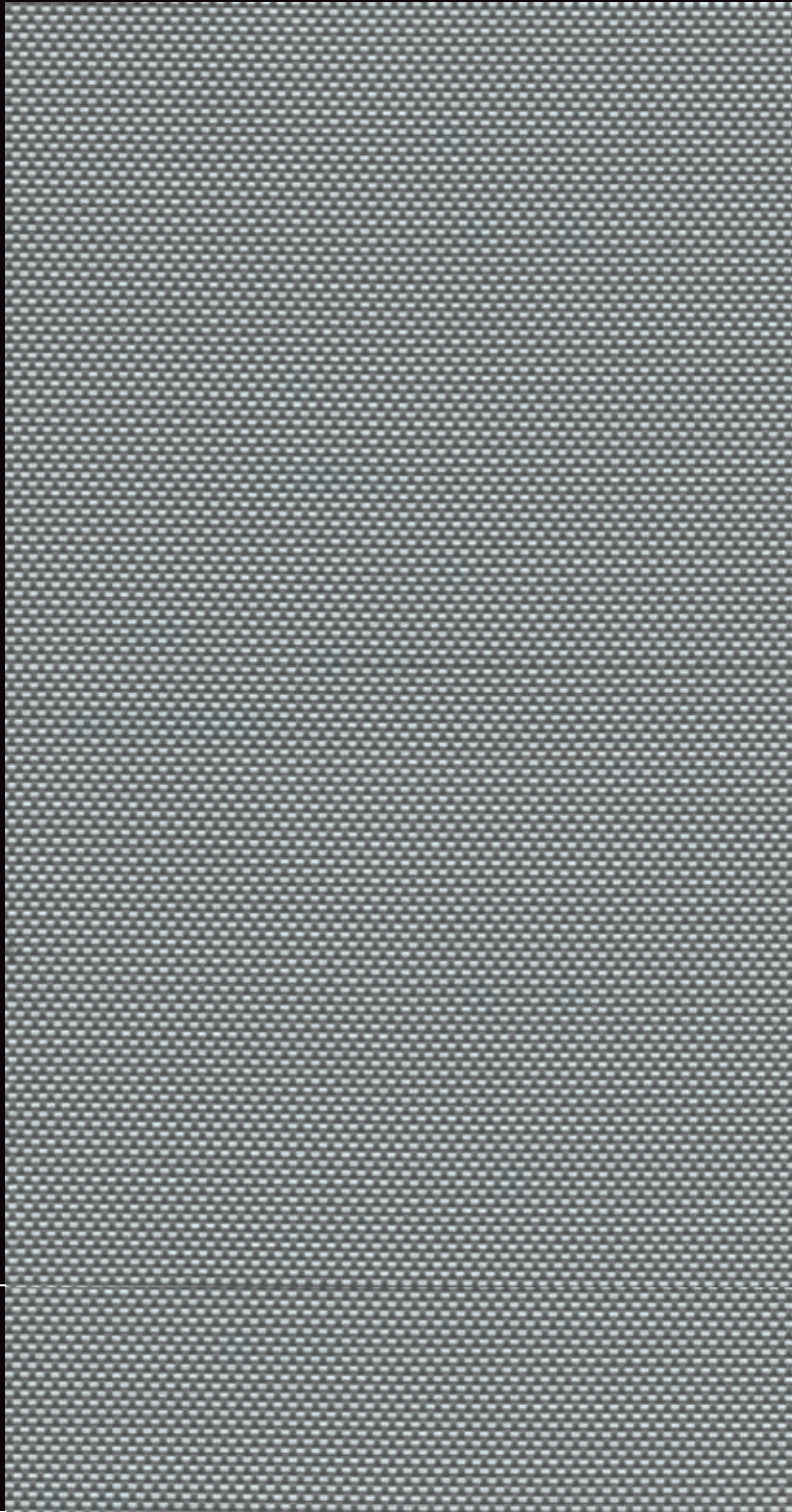
2

COEFFICIENTS
D'OUVERTURE 5 % et 10 %

- **TRANSPARENCE** maximum : excellente vision vers l'extérieur et apport de **LUMIÈRE NATURELLE** pour améliorer les **PERFORMANCES ÉNERGÉTIQUES** des bâtiments
- **BONNE MAÎTRISE DE L'ÉBLOUISSEMENT** : jusqu'à **93 % DES RAYONS LUMINEUX FILTRÉS** ($T_v = 7 \%$)
- **14 COLORIS** dont 8 disponibles en grande largeur de **320 cm**
- **GRANDE LARGEUR** : 320 cm pour équiper les baies de grande dimension sans raccord
- **ÉCONOMIQUE** : 3 largeurs (200, 250 et 320 cm) pour optimiser la confection des toiles et diminuer le taux de chute de tissus
- Une gamme assortie à **OUVERTURE VARIABLE** (SV 1%, SV 3%, SV 5% et SV 10%) pour **OPTIMISER LA PROTECTION SOLAIRE** sur toutes les façades et tous les niveaux du bâtiment en conservant une **UNITÉ DÉCORATIVE**
- Excellente **RÉSISTANCE MÉCANIQUE** et **STABILITÉ DIMENSIONNELLE** pour les grands stores verticaux
- **EXCELLENTE DURABILITÉ** : test d'endurance mécanique de 10.000 cycles (classe 3 NF EN 13120)
- Santé / Sécurité : répond aux exigences des établissements recevant du public
- Excellent support d'impression

SV 5%
0102

SV 10%
0102



CARACTÉRISTIQUES TECHNIQUES

	SV 5%	SV 10%
Composition	36 % Fibre de verre - 64 % PVC	36 % Fibre de verre - 64 % PVC
Classement feu, fumée & autres PV d'essais*	M1 (F) - NFP 92 503 B1 (DE) - DIN 4102-1 BS (GB) - 476 Pt 6 & 7 Class 0 BS (GB) - 5867 Euroclass C-s3-d0 (EU) - EN 13501-1 selon montage EN 13823 & EN 14716	M1 (F) - NFP 92 503 B1 (DE) - DIN 4102-1 BS (GB) - 476 Pt 6 & 7 Class 0 BS (GB) - 5867 Euroclass C-s3-d0 (EU) - EN 13501-1 selon montage EN 13823 & EN 14716
Santé, sécurité	Greenguard® : Garantie qualité de l'air intérieur (COV) Résistance aux bactéries : Plus de 99 % des bactéries détruites - ASTM E 2180	Greenguard® : Garantie qualité de l'air intérieur (COV) Résistance aux bactéries : Plus de 99 % des bactéries détruites - ASTM E 2180
Coefficient d'ouverture	5 %	10 %
Blocage des UV	Jusqu'à 94 %	Jusqu'à 90 %
Largeurs	200 - 250 - 320 cm (selon coloris)	200 - 250 - 320 cm (selon coloris)
Poids/m²	375 g ± 5 % - ISO 2286 - 2	340 g ± 5 % - ISO 2286 - 2
Épaisseur	0,42 mm ± 5 % - ISO 2286 - 3	0,42 mm ± 5 % - ISO 2286 - 3
Résistance mécanique	Rupture Déchirure Pliure	Rupture Déchirure Pliure
Chaîne	> 170 daN/5 cm ≥ 5 daN ≥ 50 daN/5 cm	> 170 daN/5 cm ≥ 5 daN ≥ 50 daN/5 cm
Trame	> 150 daN/5 cm ≥ 4 daN ≥ 50 daN/5 cm	> 140 daN/5 cm ≥ 4 daN ≥ 50 daN/5 cm
	ISO 1421 EN 1875-3 ISO 1421**	ISO 1421 EN 1875-3 ISO 1421**
Allongement (chaîne et trame)	< 5 % - ISO 1421	< 5 % - ISO 1421
Solidité des coloris à la lumière (échelle sur 8)	7/8 - ISO 105 B02 (coloris blanc non coté)	7/8 - ISO 105 B02 (coloris blanc non coté)
Conditionnement	Rouleaux de 33 ml	Rouleaux de 33 ml
Confection	Notice de conseils sur demande	Notice de conseils sur demande

Les caractéristiques et qualités techniques de ces produits sont conformes à la date d'émission de la présente brochure. La société MERMET SAS se réserve le droit de les modifier, seules celles figurant sur le site Internet www.sunscreen-mermet.com faisant foi. La société MERMET SAS se réserve également et le cas échéant le droit de retirer ces produits de la vente si, en raison d'une évolution de la réglementation ou du savoir et des connaissances, une quelconque des caractéristiques et qualités techniques ci-contre énoncées venaient à faire défaut ou étaient rendues impossibles.

* PV disponibles, contacter Mermet

** Procédure interne, dérivée de ISO 1421

VALEURS THERMIQUES ET OPTIQUES selon la norme européenne EN 14501

Coloris	Valeurs thermiques					Valeurs optiques				
	Tissu			Tissu + Vitrage		Tv	Classes de confort visuel (norme EN 14501)			
	Ts	Rs	As	g _{tot} intérieur			Utilisation lumière naturelle	Contrôle de l'éblouissement	Intimité de nuit	Vision vers extérieur
				C : gv = 0,59	D : gv = 0,32					
SV 5% - OF 5%										
0202 Blanc	24	65	11	0,30 ②	0,15 ②	23	2	0	1	1
2022 Lin Stone	26	47	27	0,39 ①	0,21 ②	23	2	0	1	1
0220 Blanc Lin	23	58	19	0,34 ②	0,17 ②	21	2	0	1	1
2020 Lin	24	49	27	0,39 ①	0,20 ②	21	2	0	1	2
0207 Blanc Perle	20	50	30	0,38 ①	0,19 ②	18	2	0	1	2
0720 Perle Lin	20	39	41	0,42 ①	0,23 ②	17	2	0	1	2
0707 Perle	17	34	49	0,44 ①	0,24 ②	15	2	0	1	2
0210 Blanc Sable	19	50	31	0,38 ①	0,20 ②	15	2	0	1	2
0102 Gris Blanc	14	35	51	0,45 ①	0,24 ②	11	1	0	1	2
0101 Gris	13	19	68	0,52 ①	0,28 ②	10	1	1	1	3
0110 Gris Sable	13	25	62	0,49 ①	0,28 ②	9	1	1	1	3
3001 Charcoal Gris	7	10	83	0,55 ①	0,30 ②	7	1	1	1	3
3006 Charcoal Bronze	7	6	87	0,56 ①	0,31 ②	7	1	1	1	3
3030 Charcoal	7	5	88	0,56 ①	0,31 ②	7	1	1	1	3
SV 10% - OF 10%										
0202 Blanc	28	62	10	0,32 ②	0,16 ②	27	2	0	0	2
2022 Lin Stone	29	46	25	0,40 ①	0,21 ②	26	2	0	0	2
0220 Blanc Lin	27	56	17	0,36 ①	0,18 ②	25	2	0	1	2
2020 Lin	27	47	26	0,40 ①	0,21 ②	24	2	0	0	3
0207 Blanc Perle	25	50	25	0,38 ①	0,19 ②	22	2	0	1	2
0210 Blanc Sable	24	49	27	0,39 ①	0,20 ②	21	2	0	0	3
0720 Perle Lin	24	37	39	0,43 ①	0,23 ②	21	2	0	0	3
0707 Perle	21	33	46	0,45 ①	0,24 ②	19	2	0	0	3
0102 Gris Blanc	19	31	50	0,47 ①	0,25 ②	16	2	0	0	3
0110 Gris Sable	17	23	60	0,49 ①	0,27 ②	14	2	0	0	4
0101 Gris	17	18	65	0,52 ①	0,28 ②	14	2	0	0	4
3006 Charcoal Bronze	12	6	82	0,55 ①	0,32 ②	12	1	0	0	4
3001 Charcoal Gris	11	9	80	0,54 ①	0,31 ②	10	1	1	1	3
3030 Charcoal	10	5	85	0,56 ①	0,31 ②	10	1	1	1	3

gv = 0,59 : facteur solaire du vitrage de référence (C), double vitrage 4/16/4 peu émissif rempli à l'Argon (facteur de transmission thermique U = 1,2 W/m² K).

gv = 0,32 : facteur solaire du vitrage de référence (D), double vitrage réfléchissant 4/16/4 peu émissif rempli à l'Argon (facteur de transmission thermique U = 1,1 W/m² K).

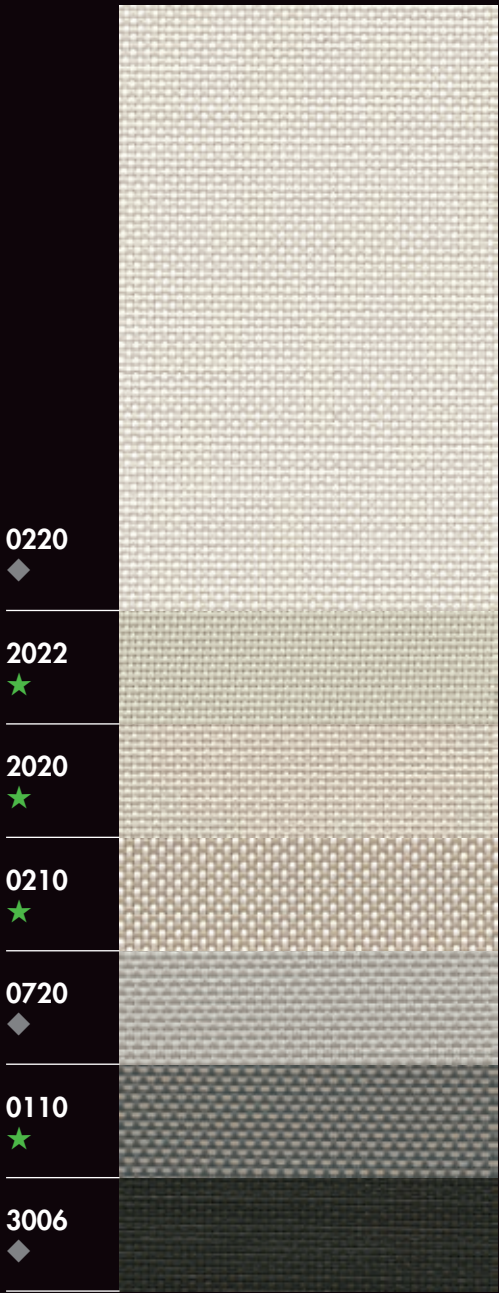
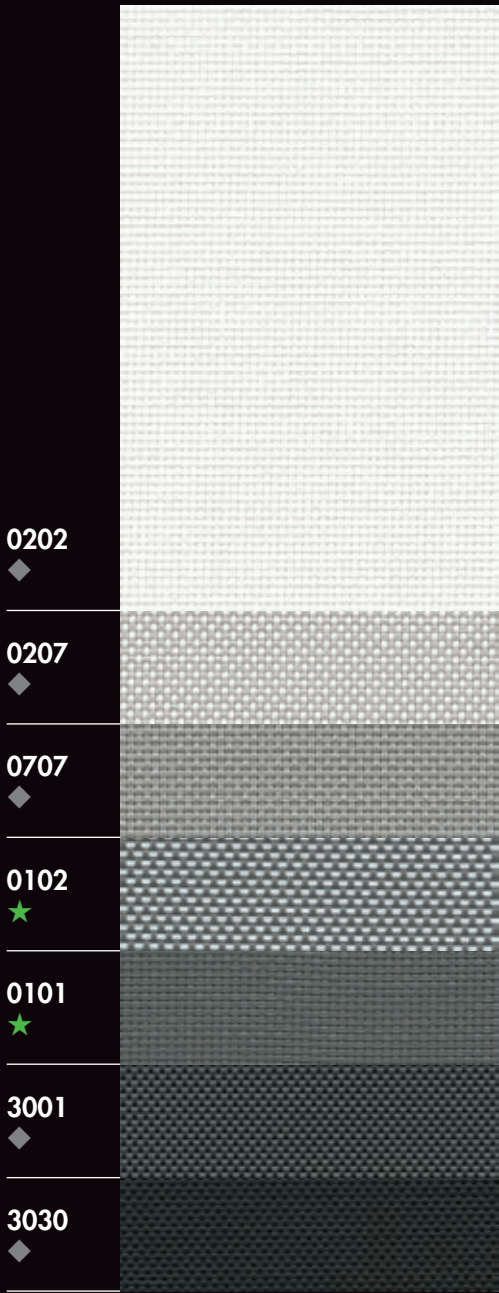
Échantillons testés selon la norme EN 14500 fixant les méthodes de mesure et de calcul en référence à la norme "dispositifs de protection solaire combinés à un vitrage - calcul du facteur de transmission solaire et lumineuse - partie 2 : EN 13363-2 méthode détaillée" et la norme EN 410 "verre dans la construction - Détermination des caractéristiques lumineuses et solaires des vitrages".

Classification de confort selon la norme EN 14501 :

- ① très peu d'effet
- ② peu d'effet
- ③ effet moyen
- ④ bon effet
- ⑤ très bon effet

Disponible sur demande :

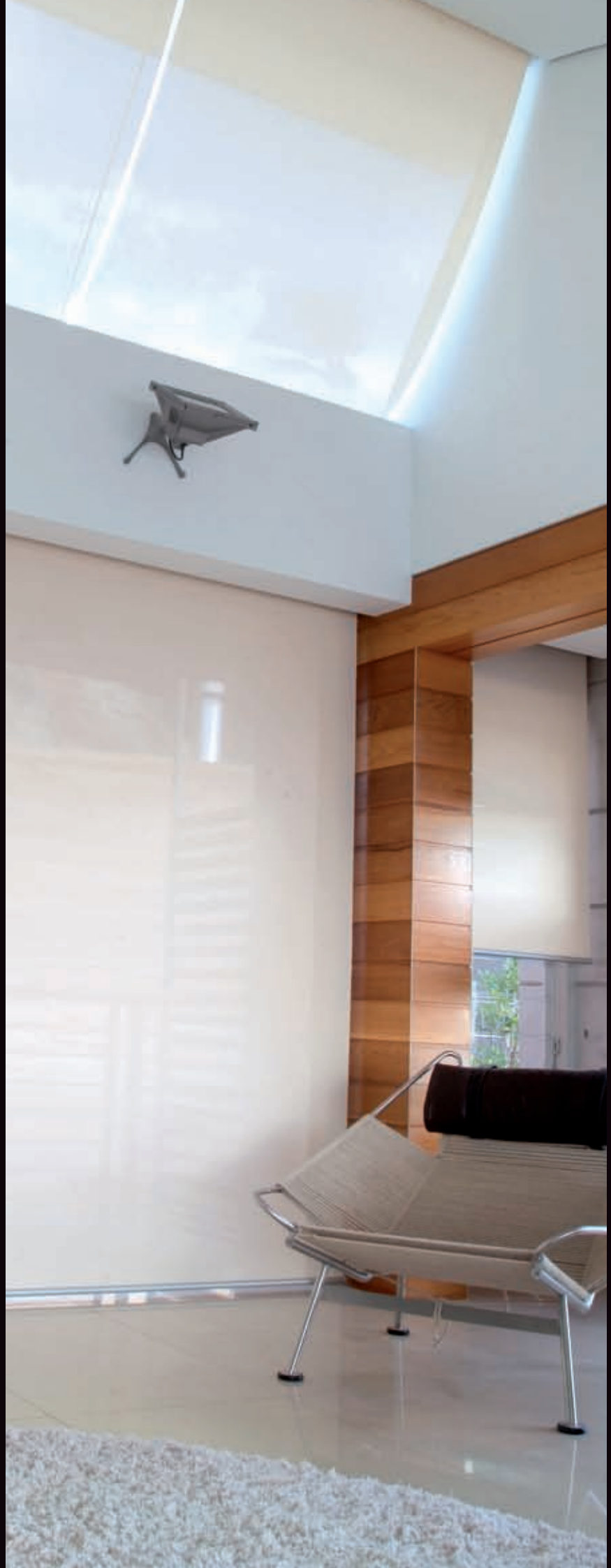
- Valeurs spectrales
- Calcul de facteur solaire g_{tot} (vitrage+store) selon différents vitrages

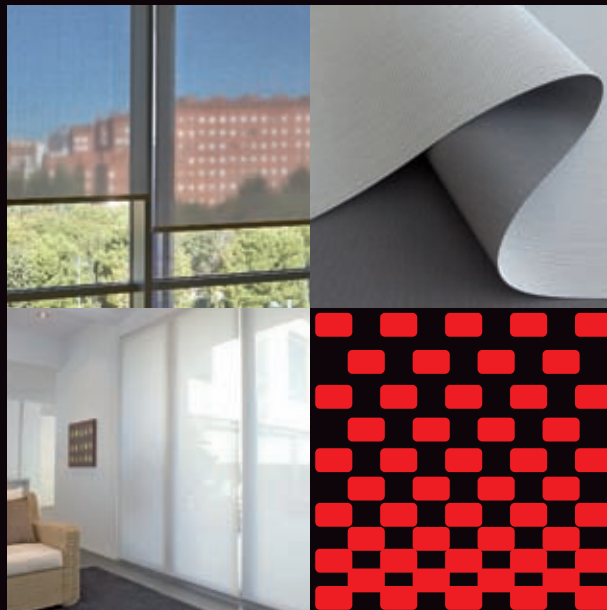


★ 2 largeurs : 200, 250 cm

◆ 3 largeurs : 200, 250, 320 cm

Les coloris peuvent présenter un léger écart avec la réalité





www.sunscreen-mermet.com



58, chemin du Mont Maurin - 38630 Veyrins - France - Tél. +33(0) 474 336 615 - Fax +33(0) 474 339 729

La présente brochure doit être lue et interprétée conformément aux Conditions Générales de Vente (CGV) de la société MERMET SAS avec lesquelles elle forme un tout indissociable. Les CGV à jour, et dès lors seules juridiquement applicables à la société, sont celles figurant sur le site Internet de la société MERMET SAS à l'adresse suivante : www.sunscreen-mermet.com.