



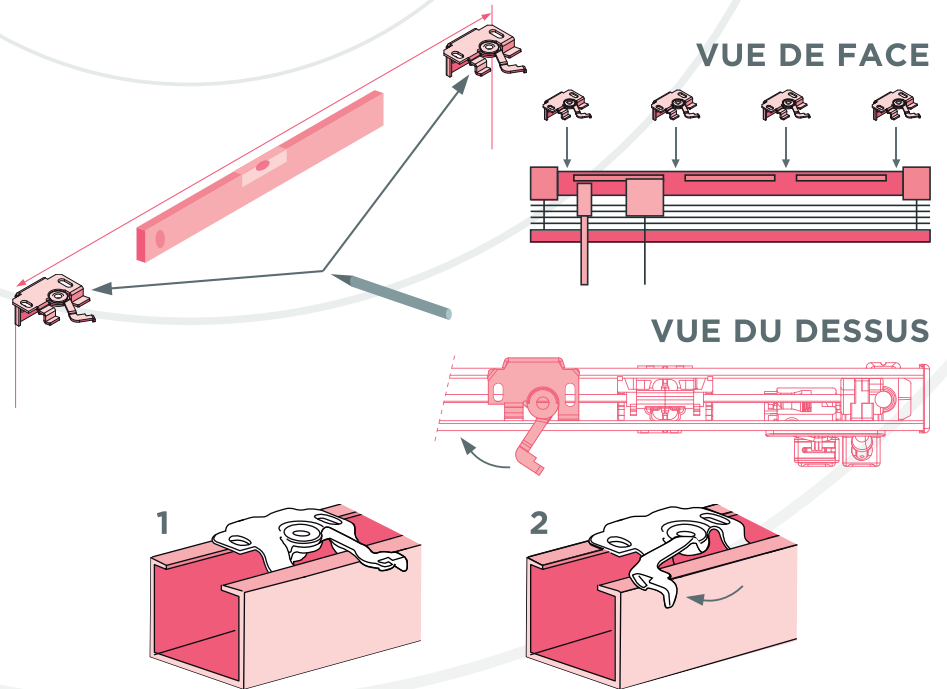
**STORE**  
sur mesure.com

## NOTICE DE POSE : STORE VÉNITIEN PRESTIGE 15MM

### AVEC SUPPORTS MIXTES

1

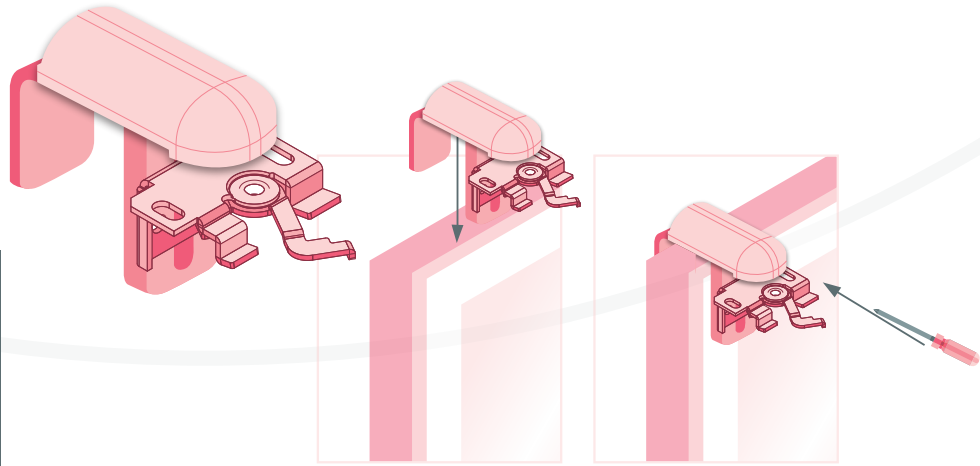
Positionnez votre store et marquer l'emplacement des supports, de façon à ce qu'ils ne soient pas placés en face des mécanismes. Fixez les supports en les répartissant en fonction de leur nombre à l'aide de vis et chevilles (si cela est nécessaire).



1

Positionnez les supports sans perçage, sur lesquels sont fixés les supports mixtes.

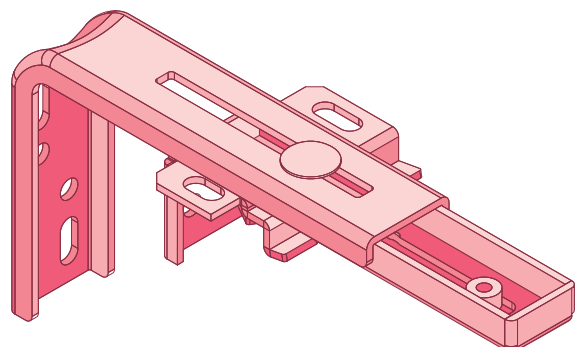
### POSE AVEC SUPPORTS SANS PERÇAGE



1

Positionner les équerres ou clips en retrait de 4/5 cm aux extrémités et répartir les autres sur la largeur du store. Pour la fixation se reporter à la rubrique "pose supports mixtes".

### POSE AVEC ÉQUERRES DE DÉPORT





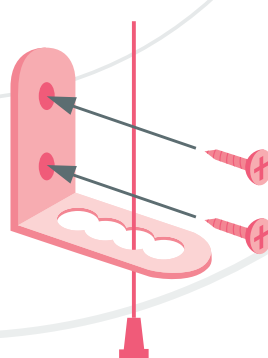
**STORE**  
sur mesure.com

## NOTICE DE POSE : STORE VÉNITIEN PRESTIGE 15MM

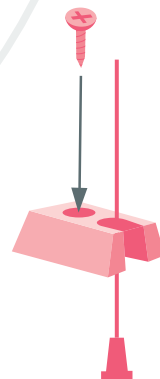
### POSE DU GUIDAGE PAR CABLES

**1** Descendre le store et fixer les supports de guidage en alignement avec les embouts guidés de la barre de lestage. Visser les supports de guidage. Passer le câble dans le serre câble, serrer et couper le surplus.

De Face :

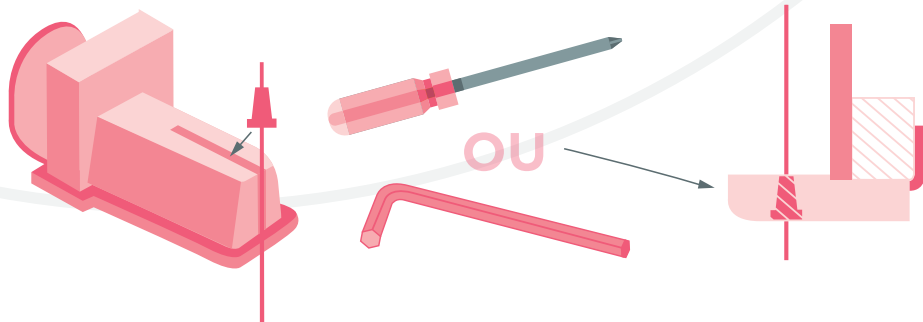


Au Sol :



### GUIDAGE PAR SUPPORTS SANS PERÇAGE

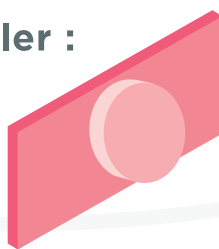
**1** Descendre le store et fixer les supports de guidage en alignement avec les embouts guidés de la barre de lestage. Visser les supports de guidage. Passer le câble dans le serre câble, serrer et couper le surplus.



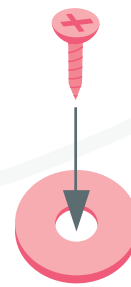
### POSE DU GUIDAGE PAR AIMANTS

**1** Descendre le store en position basse et coller les 2 aimants adhésifs sur la fenêtre, ou visser les 2 aimants sur la fenêtre.

Coller :



Visser :



### MANIPULATION DU STORE

**1** Le cordon permet de monter et descendre le store, la tige permet l'inclinaison des lames. En cas de monocommande par chaînette, tirer sur la chaînette pour monter et descendre le store. Manoeuvrer dans l'autre sens afin d'incliner les lames. Pour la commande treuil manivelle, tourner pour orienter les lames.

Tige

Cordon

