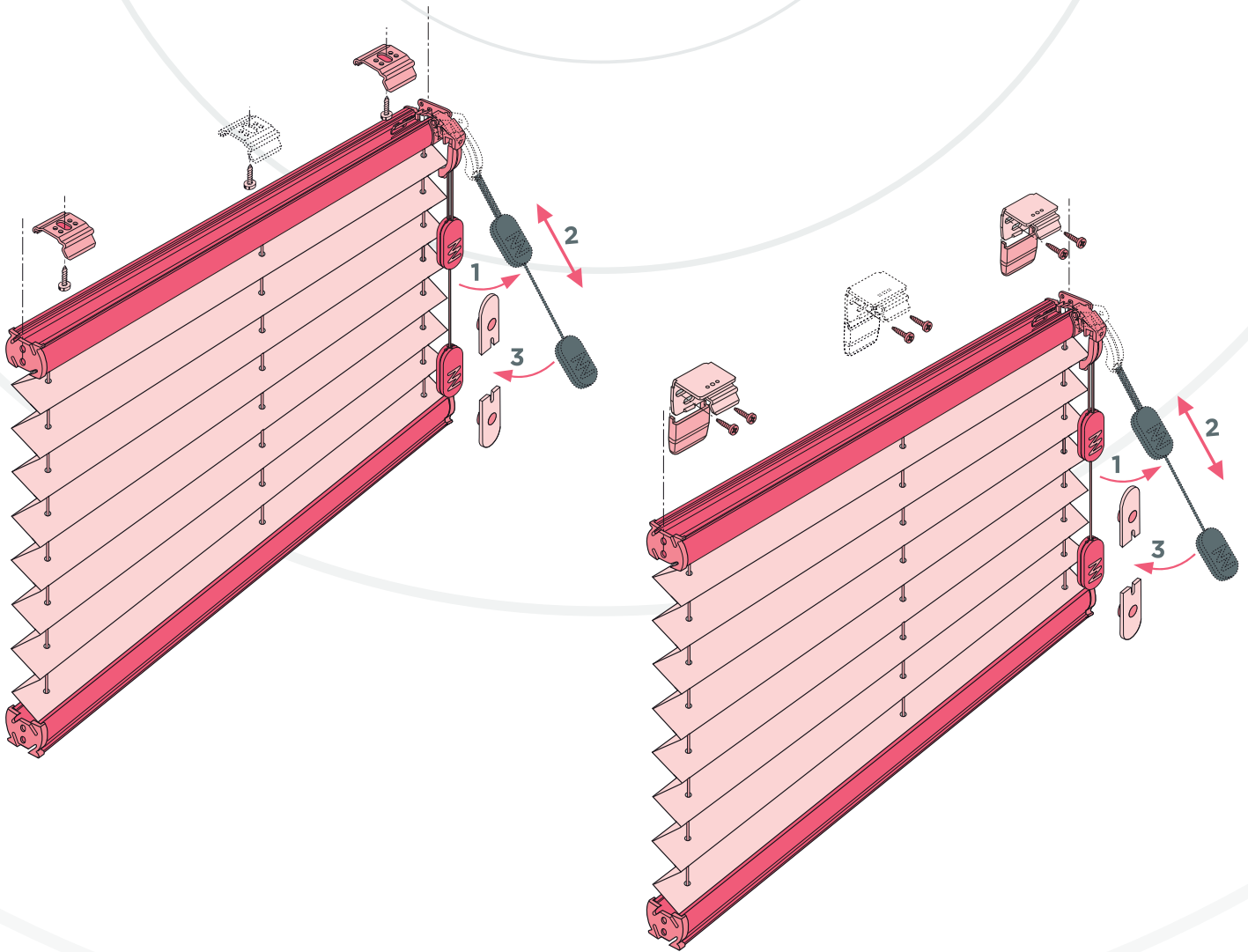




STORE
sur mesure.com

NOTICE DE POSE : STORE PLISSÉ

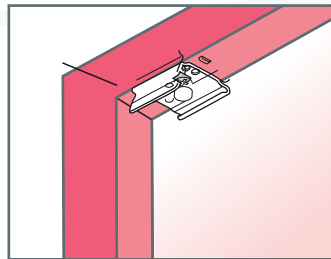
AVEC SUPPORTS MIXTES



1

Positionnez votre store et marquer l'emplacement des supports, de façon à ce qu'ils ne soient pas placés en face des mécanismes. Fixez les supports en les répartissant en fonction de leur nombre à l'aide de vis et chevilles (si cela est nécessaire). Clipser le store dans les supports, puis couper la bande de sécurité.

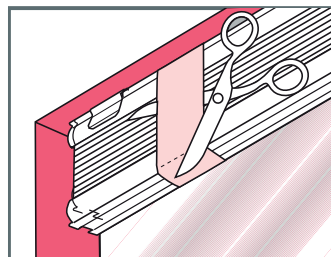
1



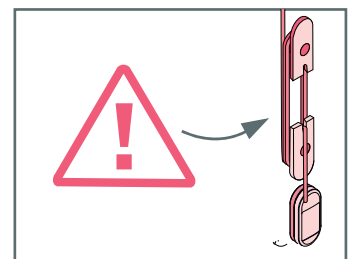
2



3



4

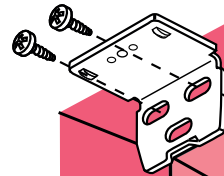
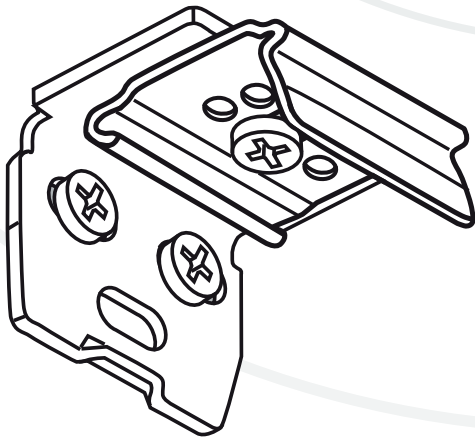




STORE
sur mesure.com

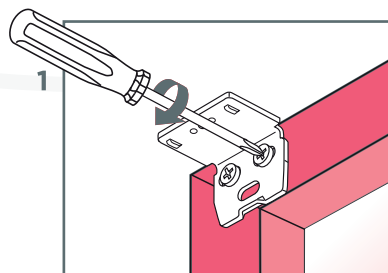
NOTICE DE POSE : STORE PLISSÉ

AVEC ÉQUERRES DE DÉPORT

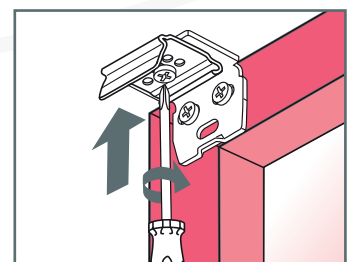


1

Positionnez votre store et marquer l'emplacement des supports, de façon à ce qu'ils ne soient pas placés en face des mécanismes. Fixez les équerres, puis les supports sur les équerres supports en les répartissant en fonction de leur nombre à l'aide de vis et chevilles (si cela est nécessaire). Clipser le store dans les supports, puis couper la bande de sécurité.

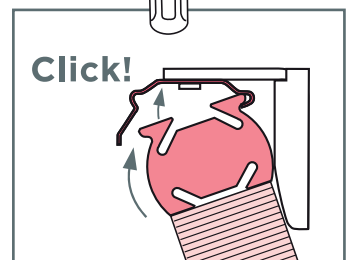
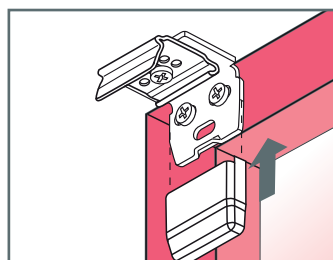


1



2

3



4