



STORE
sur mesure.com

NOTICE DE POSE : STORE BATEAU

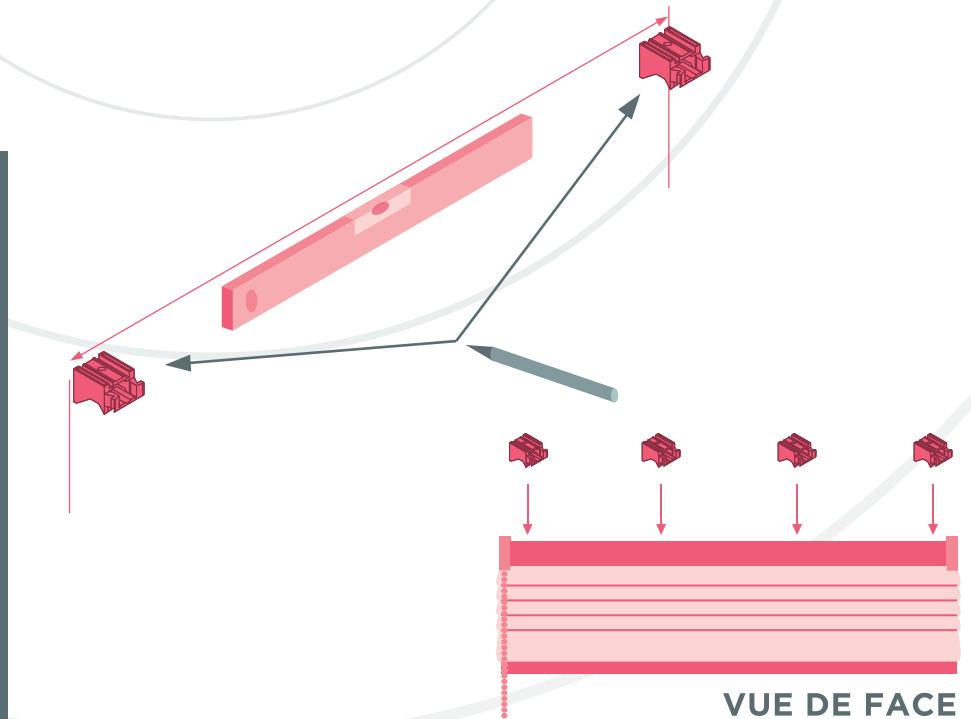
AVEC SUPPORTS MIXTES

1

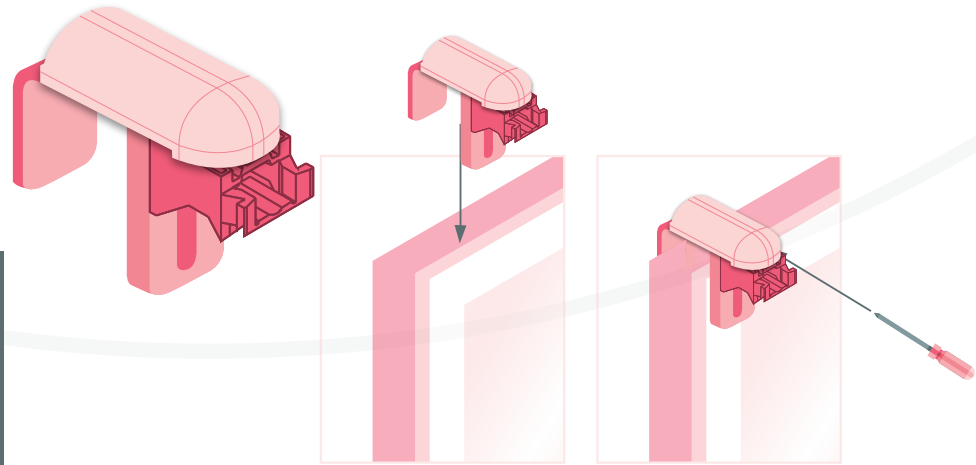
Positionner votre store et marquer l'emplacement des supports, de façon à ce qu'ils ne soient pas placés en face des mécanismes.

2

Fixez les supports en les répartissant en fonction de leur nombre à l'aide de vis et chevilles (si cela est nécessaire). Puis fixer le store aux supports mixtes.



POSE AVEC SUPPORTS SANS PERÇAGE



POSE AVEC ÉQUERRES DE DÉPORT

1

Positionner les équerres ou clips en retrait de 4/5 cm aux extrémités et répartir les autres sur la largeur du store. Pour la fixation se reporter à la rubrique "pose supports mixtes".

