



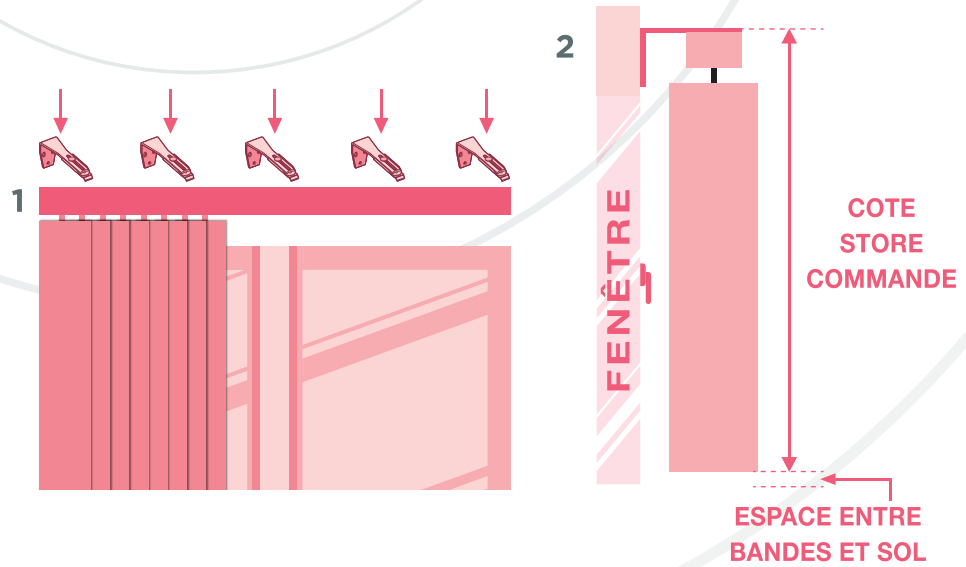
**STORE**  
sur mesure.com

## NOTICE DE POSE : STORE À BANDES VERTICALES PRESTIGE

### AVEC ÉQUERRES

1

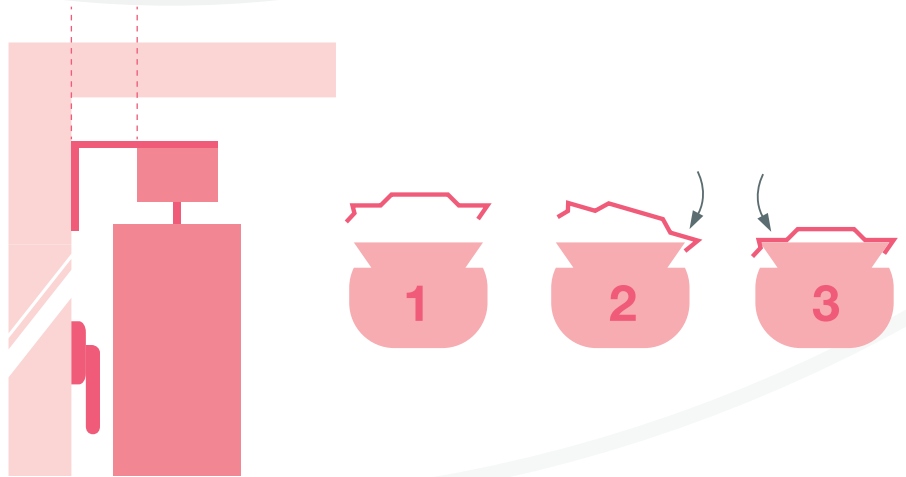
Marquer l'emplacement des équerres et les répartir en fonction de leur nombre. Contrôler la hauteur du store avec l'équerre avant de percer.



### AVEC CLIPS

1

Marquer l'emplacement des équerres et les répartir en fonction de leur nombre. Clipser ensuite le rail.



### FONCTIONNEMENT

1

Installer les bandes sur le rail. Vérifier le bon fonctionnement de votre store, attention de positionner les bandes perpendiculaires au rail pour les replier.

